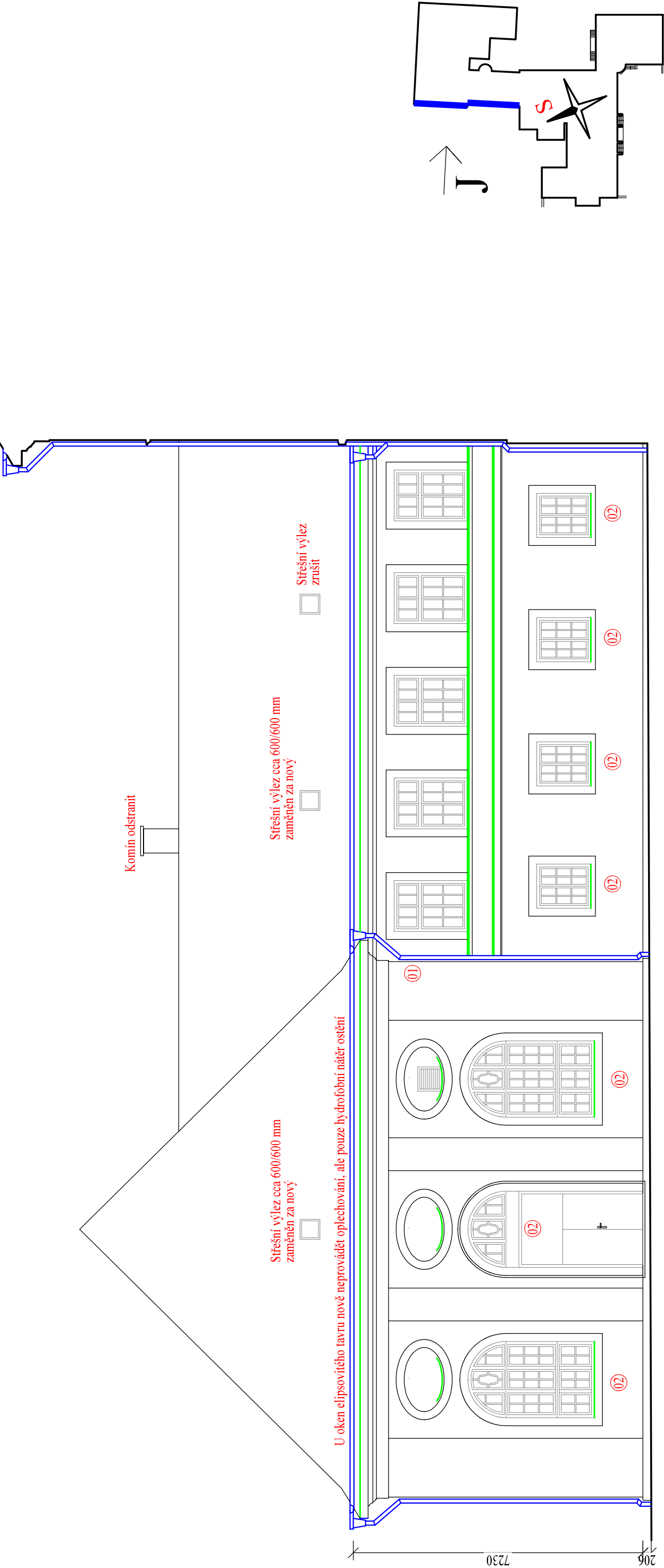


POHLED "J" - STÁVAJÍCÍ STAV - M 1:100



Legenda značení:

- Okapový systém - záměna za nový - PZ plech + nátěr
- Oplechování, lenování, .... - záměna za nový - PZ plech + nátěr

POPIS ÚPRAV

- ④ .... Soklové zdivo odstranit ze 100 %
- ⑤ .... Středová omítka oklepána ze 100%
- ⑥ .... Omítka vykříd oklepána ze 100%
- ⑦ .... Římasy oklepána ze 70%
- ⑧ .... Horní římsa oklepána ze 100%

Všecké větrací mřížky na fasádě budou nahrazeny za nové - stejné dimenze a charakteru

01 .... Reproduktor včetně vedení odstranit

02 .... Před okny mříž - odstranění, výměna za novou konstrukci včetně nátěru 2\*

Nový nátěr fasády bude proveden v barevnosti dle odsouhlasené RAL  
Před nátěrem přizvat na stavbu pracovníky

Magistrátu města Opavy k upřesnění přesného RALU použít barvy

Tloušťka omítky cca 40 mm

Okapový systém profilu 150-190 mm

Všecké rohy stěn, detaily u oken, ...  
opatřit armovací síťovinou

DOKUMENTACE PRO PROVÁDĚNÍ STAVBY

ZODPOVĚDNÝ PROJEKTANT		VYPRACOVAL	
Ing. JAN POSPÍŠIL		Ing. JAN POSPÍŠIL	
INVESTOR:	Statutární město Opava, Horní náměstí 382/69, Město, 74601 Opava		
MÍSTO STAVBY:	k.ú. OPAVA-PŘEDMĚSTÍ, p.č. 522/2		
ZŠ RIEGROVA - FASÁDA, STŘECHA k.ú. OPAVA-PŘEDMĚSTÍ, p.č. 522/2			
OBSAH VÝKRESU:		POHLED "J"	
MĚŘÍTKO:		1:100	ČÍSLO VÝKRESU: D-09
DATUM		07-2021	
FORMÁT		2 * A4	
Č. ZAKÁZKY		--	
STUPĚŇ PD		DPS	
<div>POSPIŠIL PROJEKTY</div> <div>Bilovecká 2411/1, 746 01 Opava - v rámci ISO TRA 2 partu, mobil: 777 85 68 78, 775 077 436 e-mail: jan.pospisil@pospisilprojekt.cz, petrpelger@seznam.cz</div>			